

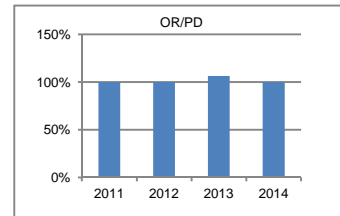
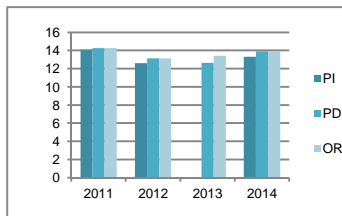
Agrupació	Salut	
Servei / Entitat	7030	Consorci del Laboratori Intercomarcal de l'Alt Penedès, l'Anoia i el Garraf
Programa	411	Atenció primària de salut

Recursos humans

Dotacions personal (Pressupost inicial) : 124

Evolució del pressupost i del nivell d'execució (M€)

	PI	PD	OR	PD/PI	OR/PD
2011	14,07	14,26	14,26	101,4%	100,0%
2012	12,59	13,15	13,15	104,4%	100,0%
2013	-	12,64	13,43	--	106,2%
2014	13,32	13,92	13,90	104,5%	99,9%



Detall del capítol 1 de despeses (M€)

	Import	% s/ press*
Al pressupost inicial	5,87	44,1%
Oblig. reconegudes	6,03	43,4%

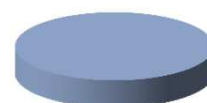
* inicial o liquidat

Despesa finançada amb ingressos finalistes provinents d'altres administracions (M€)

	Import	% s/ press*
Pressupost inicial	0,00	0,0%
Liquidació del pressupost	0,00	0,0%

* inicial o liquidat

Finançament despeses (liquidació)

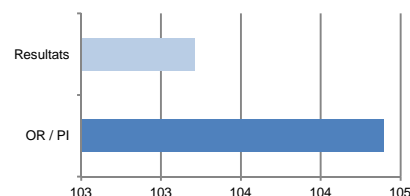
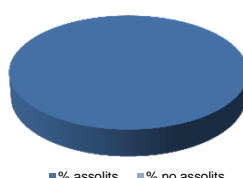
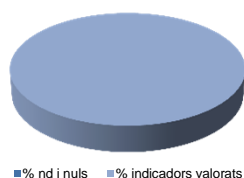


■ Amb ingr. finalistes d'altres admons.
■ Amb altres ingressos

Observacions relatives a l'execució pressupostària (OR/PD)

Tipologia de la desviació :
L'increment d'activitat del CLI respecte a l'esperada inicialment va obligar a modificar el pressupost inicial a l'alça. Finalment les obligacions reconegudes han quedat lleugerament per sota del pressupost definitiu. Com sigui, els ingressos també han augmentat, el resultat pressupostari final de l'entitat ha estat positiu.

Assoliment de resultats i relació amb l'execució pressupostària (OR/PI)



Distribució dels indicadors	Nombre	% valoració	% assoliment
Assolits amb escreix	0	0,0%	0,0%
Assolits dins marges	2	100,0%	100,0%
No assolits amb desviació moderada	0	0,0%	0,0%
No assolits amb desviació elevada	0	0,0%	0,0%
Total indicadors valorats	2	100,0%	100,0%
No valorats (sense dades i nuls)	0	0,0%	
Total indicadors	2	100,0%	

% assoliment resultats ponderat
103,2

% execució del pressupost inicial
% OR / PI 104,4

Observacions a la relació entre l'execució pressupostària (OR/PI) i el % d'assoliment de resultats ponderat

Tipologia de la desviació :
Respecte l'indicador "Nº determinacions derivades/totals" cal indicar que el resultat obtingut ha estat més favorable que l'esperat al poder el CLI realitzar un major percentatge de la seva activitat de forma interna.

