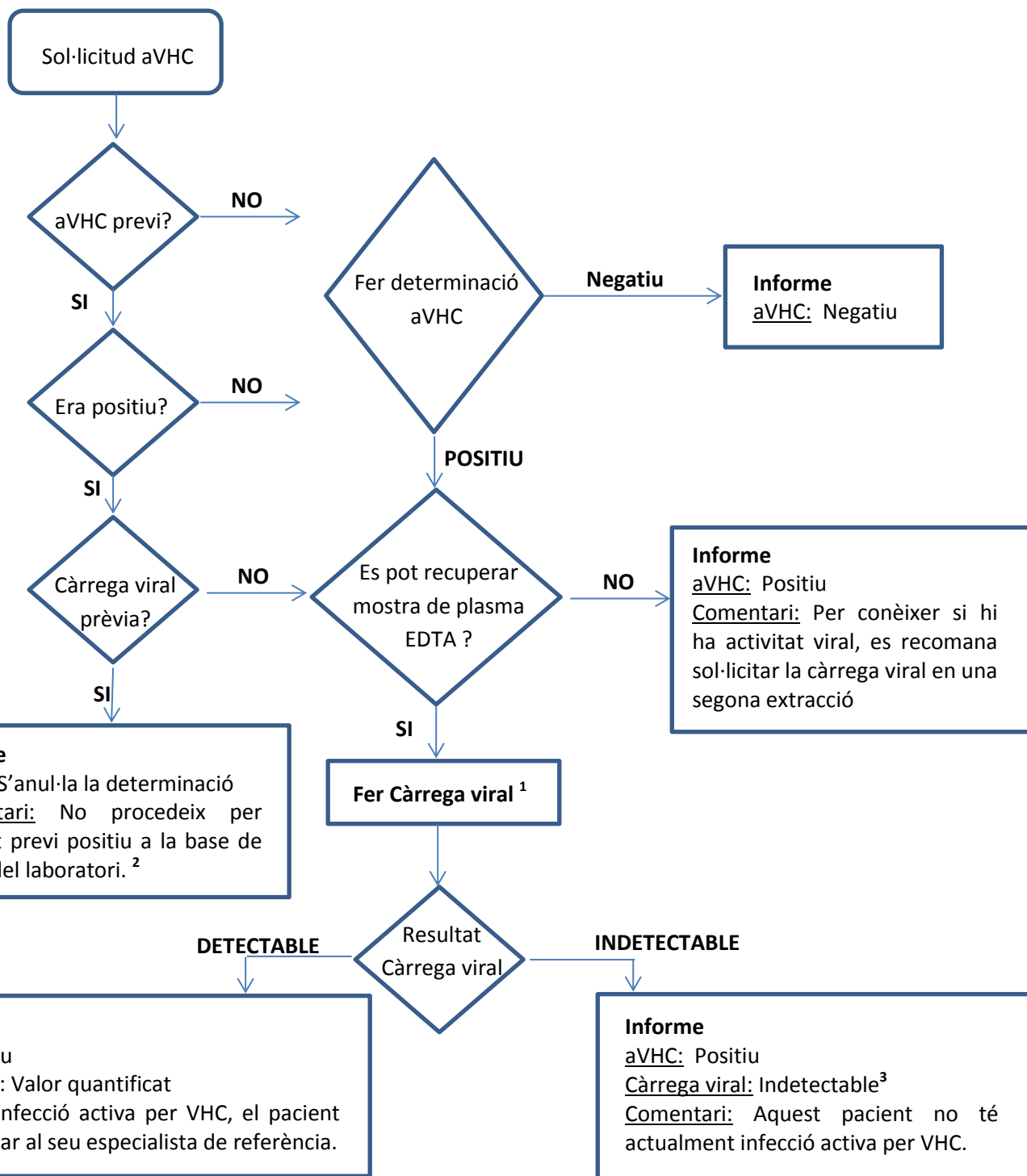


DIAGNÒSTIC DEL VIRUS DE LA HEPATITIS C EN UN SOL PAS. ESTRATÈGIA DEL LABORATORI.

Amb la finalitat de facilitar el diagnòstic de l'hepatitis C s'ha elaborat una nova línia estratègica avalada per diferents societats científiques (SEIMC, SEPD, GEHEP, AEEH, AEHVE)¹

El laboratori s'acull a l'algoritme diagnòstic proposat per l'ICS, en el que **davant de la demanda aïllada d'anticossos contra el virus de l'hepatitis C (aVHC) el laboratori procedirà de la següent manera:**



¹El laboratori només generarà càrrega viral en la primera sol·licitud de aVHC amb resultat positiu que no tingui realitzada una càrrega viral previa.

²No es genera càrrega viral

³ Si existeix sospita d'una infecció aguda recent per VHC, es recomana sol·licitar una nova càrrega viral als 3 mesos. En població de risc, per a la detecció d'una possible re-infecció s'aconsella repetir la prova de càrrega viral en un període de 6 a 12 mesos.

Restem a la vostra disposició per qualsevol dubte o aclariment necessari.

Atentament,

Alba Cebollero Agustí

Cap de Servei del Laboratori d'Immunologia i Hormones

Responsable de l'àrea de Vilafranca/Garraf

Consorci del Laboratori Intercomarcal de l'Alt Penedès, l'Anoia i el Garraf.

acebollero@cli.cat

telf: 616406971

93 892.25.68 ext. 212

Bibliografia:

¹<http://aeeh.es/wp-content/uploads/2016/01/DX1P-AEEH-AEHVE-SEIMC-SEPD-definitivo.pdf>