

PREVENCIÓN, DIAGNÓSTICO,
TRATAMIENTO Y SEGUIMIENTO
DE LAS ENFERMEDADES
HEMATOLÓGICAS Y
ONCOLÓGICAS.

JORNADASTSS.ES

18-19
DE MAYO
2019

CURSO PREVIO
17 de Mayo



ESTUDIO DE LA INCIDENCIA DE CLAMIDIA Y GONOCOCO EN LAS COMARCAS GARRAF, ANOIA Y ALT Penedès

Garrote Ruiz, Francisco Javier; Lobelles Esparrell, Agustina
CLILAB Consorci Laboratori Intercomarcal

INTRODUCCIÓN

El ensayo Abbott RealTime CT/NG permite la detección de *Chlamydia trachomatis* y *Neisseria gonorrhoeae* con un rendimiento clínico probado en pruebas de enfermedades de transmisión sexual.

OBJETIVO

Estudiar la incidencia que hay en las comarcas Garraf, Anoia y Alt Penedès de las enfermedades de transmisión sexual (ETS) causadas por *C. trachomatis* y *N. gonorrhoeae* entre los años 2016 y 2018.

MATERIAL Y MÉTODOS

El ensayo *Abbott RealTime CT/NG* (Figura 1) es un ensayo in vitro de la reacción en cadena de la polimerasa (PCR) para la detección cualitativa directa del ADN plasmídico para *C. trachomatis* y ADN genómico de *N. gonorrhoeae* en muestras de orina, endocervicales, vaginales o uretrales masculinas.

Se obtuvieron 9341 determinaciones de PCR a *C. trachomatis* y *N. gonorrhoeae* realizadas durante los años 2016, 2017 y 2018.

De las 9341 muestras realizadas en el CLILAB, 8499 se realizaron en las comarcas Garraf, Anoia y Alt Penedès. De las cuales, un 81.1% fueron endocervicales, un 7.8% orinas, un 5% vaginales, un 4.4% uretrales y un 1.7% fueron otro tipo de muestras.

RESULTADOS

De las 8499 determinaciones procedentes de las comarcas de Garraf, Anoia y Alt Penedès, un 24% se realizaron durante el 2016, un 32% en el 2017 y un 44% en el 2018, con un porcentaje similar de positivos en los tres años (Gráfico 1). Así mismo, de las 8499, 1022 fueron realizadas a hombres (12%) y 7477 a mujeres (88%) (Gráfico 2).

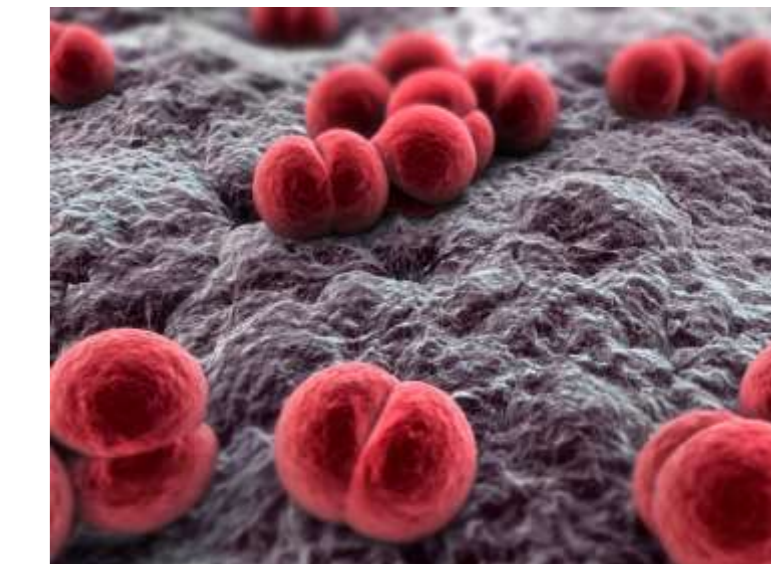
Del total de muestras analizadas en dichas comarcas, 746 fueron positivas a *C. trachomatis* (20% hombres y 80% mujeres) (Gráfico 3) y 173 a *N. gonorrhoeae* (60% hombres y 40% mujeres) (Gráfico 4).

CONCLUSIONES

Hay un aumento de determinaciones solicitadas con el paso del tiempo pero no hay un mayor porcentaje de positivos, se mantiene la incidencia. Vemos que esta incidencia es mayor en hombres con gonococo positivo y en mujeres con clamidia positiva.



C. trachomatis



N. gonorrhoeae



Figura 1

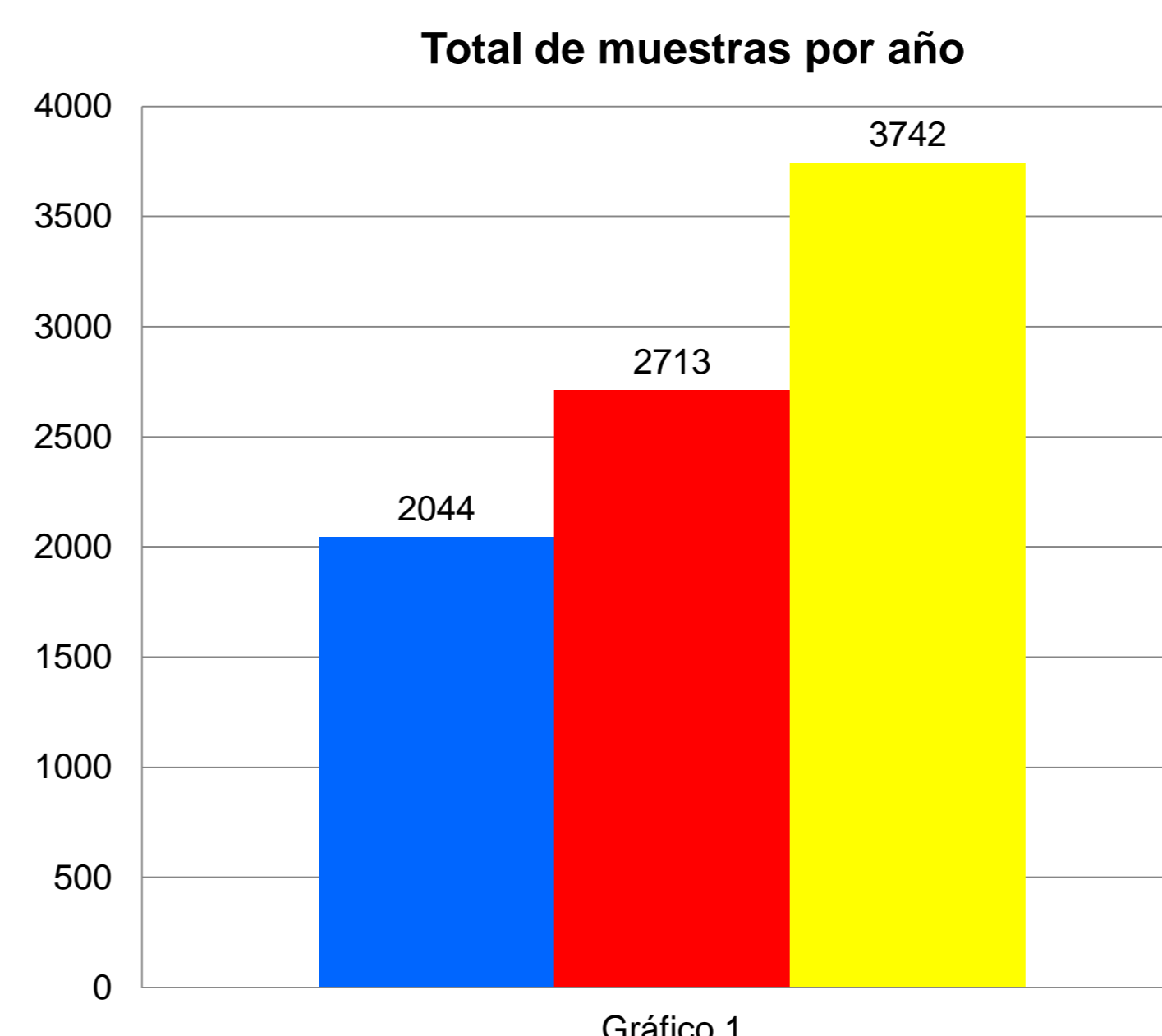
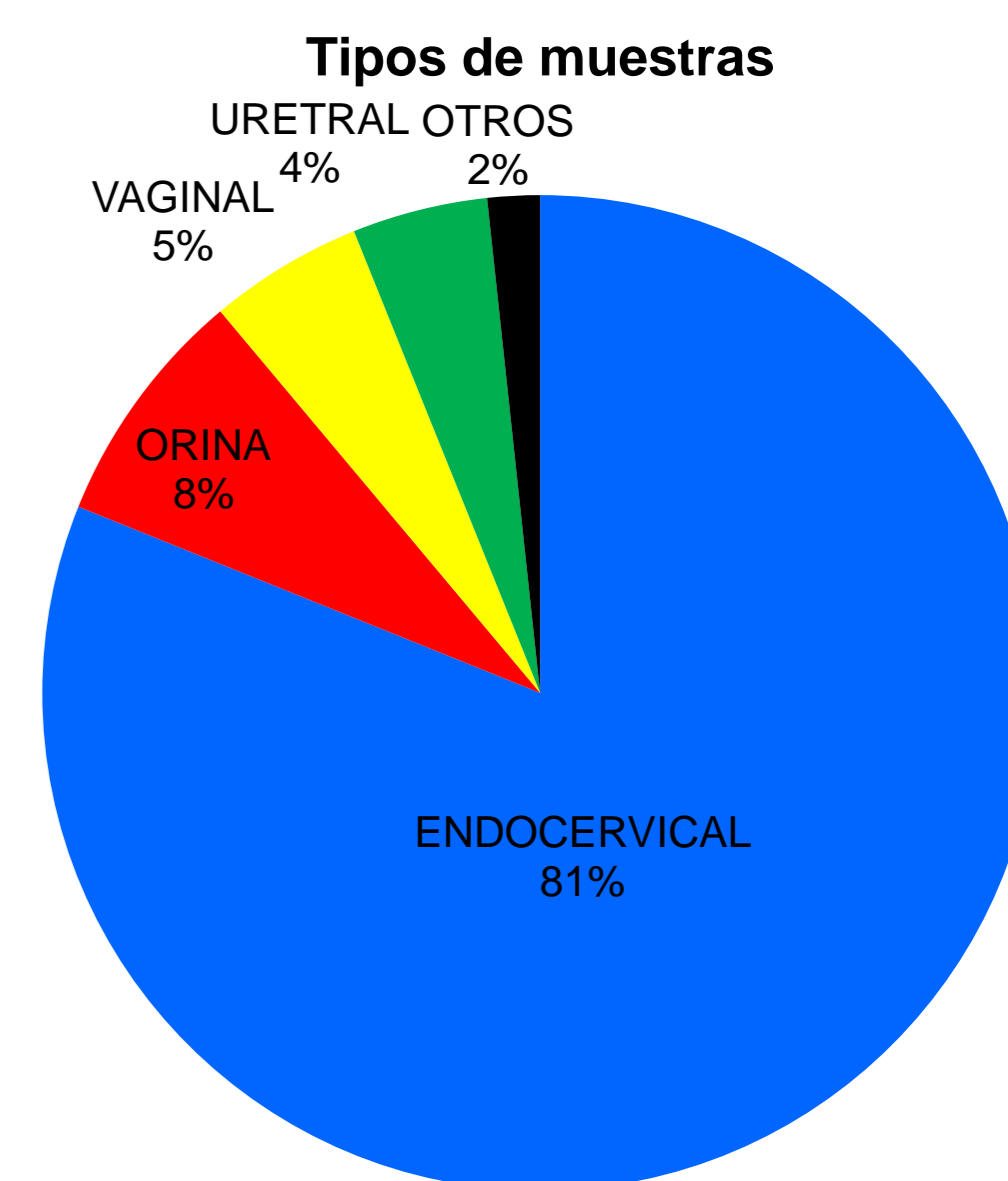


Gráfico 1



Gráfico 2

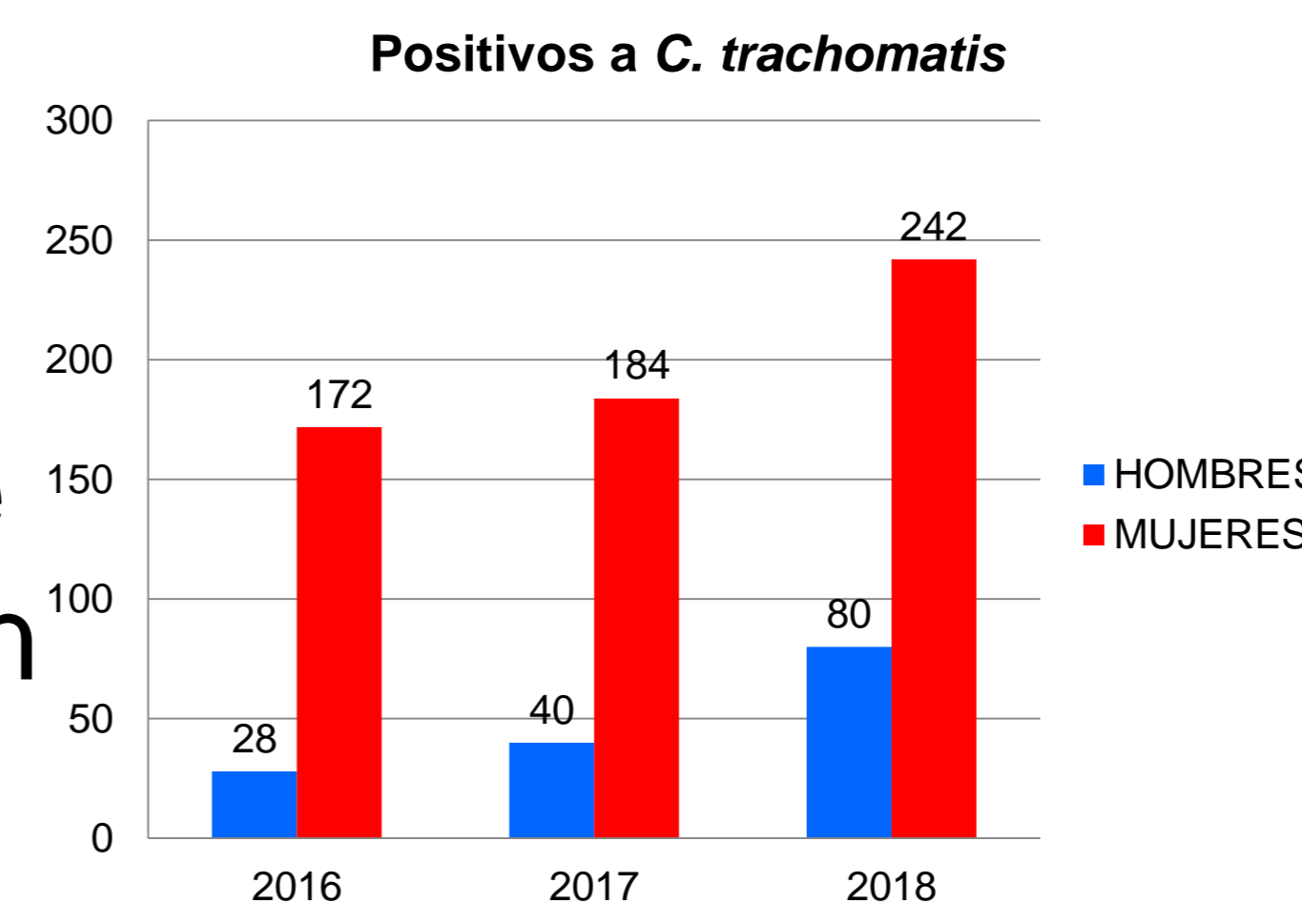


Gráfico 3

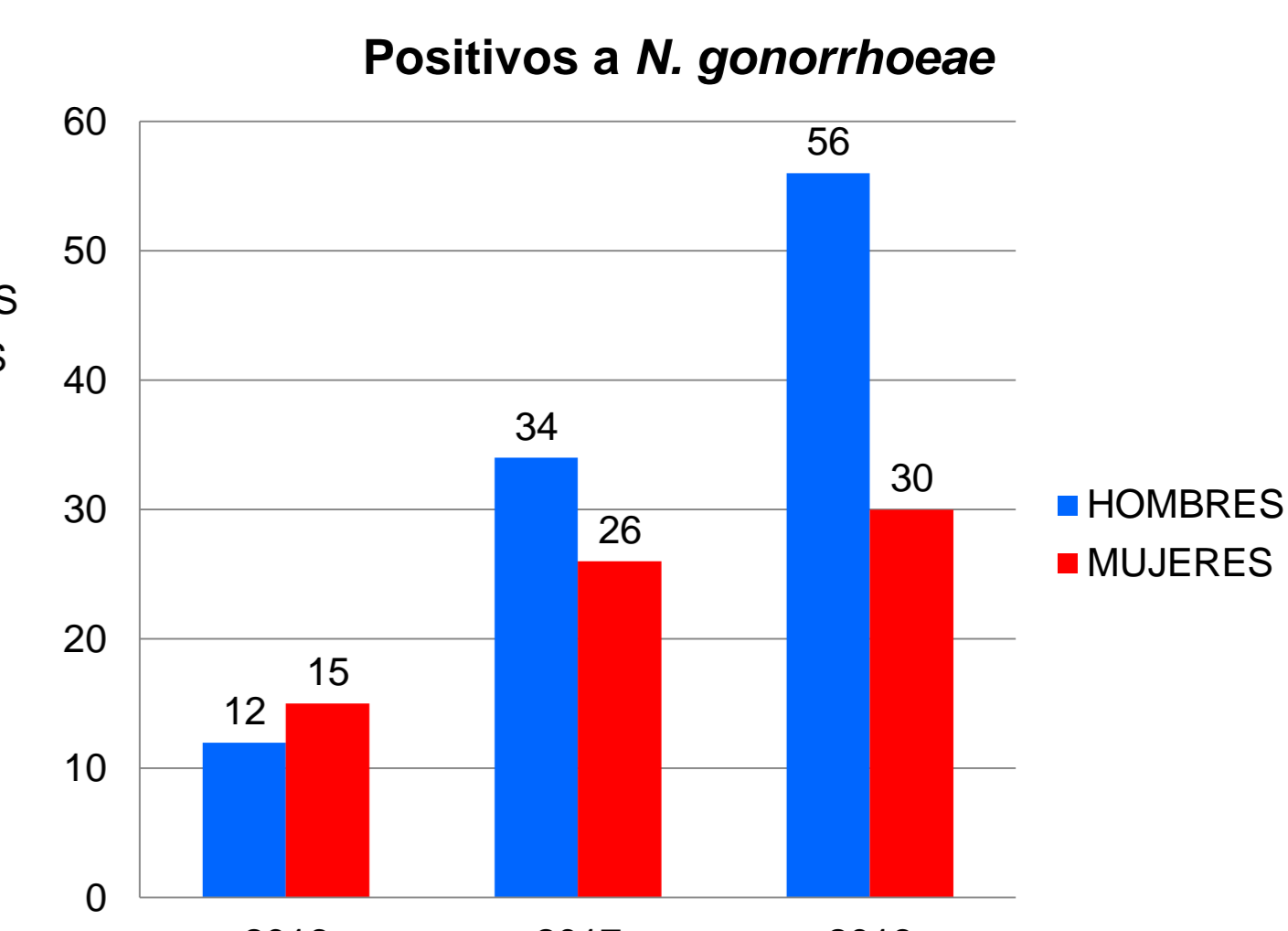


Gráfico 4