

PREVENCIÓN, DIAGNÓSTICO,
TRATAMIENTO Y SEGUIMIENTO
DE LAS ENFERMEDADES
HEMATOLÓGICAS Y
ONCOLÓGICAS.
JORNADASTSS.ES

18-19
DE MAYO
2019

CURSO PREVIO
17 de Mayo



Relevancia de la detección del antígeno de *Streptococcus pneumoniae* en orina para el diagnóstico de neumonía adquirida en la comunidad (NAC)

Parra Martinez, Isabel. Caldito Cid, Cristina. Rodriguez Rodriguez, M del Mar

INTRODUCCIÓN

El diagnóstico del paciente con NAC se inicia con la exploración clínica y radiológica (Rx de tórax). El diagnóstico etiológico de la NAC se basa en los resultados microbiológicos, principalmente de muestras respiratorias y/o hemocultivos, siendo *Streptococcus pneumoniae* el agente más frecuente. No obstante, éstos presentan una baja sensibilidad e implican una demora en los resultados. Como alternativa, está la prueba de la antigenuria.

OBJETIVO:

Evaluar la utilidad de la antigenuria como técnica microbiológica para el diagnóstico etiológico de la enfermedad neumocócica en comparación con los cultivos.

MATERIALES Y MÉTODOS:

Estudio retrospectivo en el que se analizaron los pacientes visitados en el servicio de urgencias del Consorci Sanitari de l'Anoia, a los cuales por su sintomatología se les realizó la determinación de antigenuria (BinaxNOW S pneumoniae) desde marzo 2017 a marzo 2018.

En todos los pacientes se investigó también la realización de cultivos microbiológicos y sus resultados.

RESULTADOS:

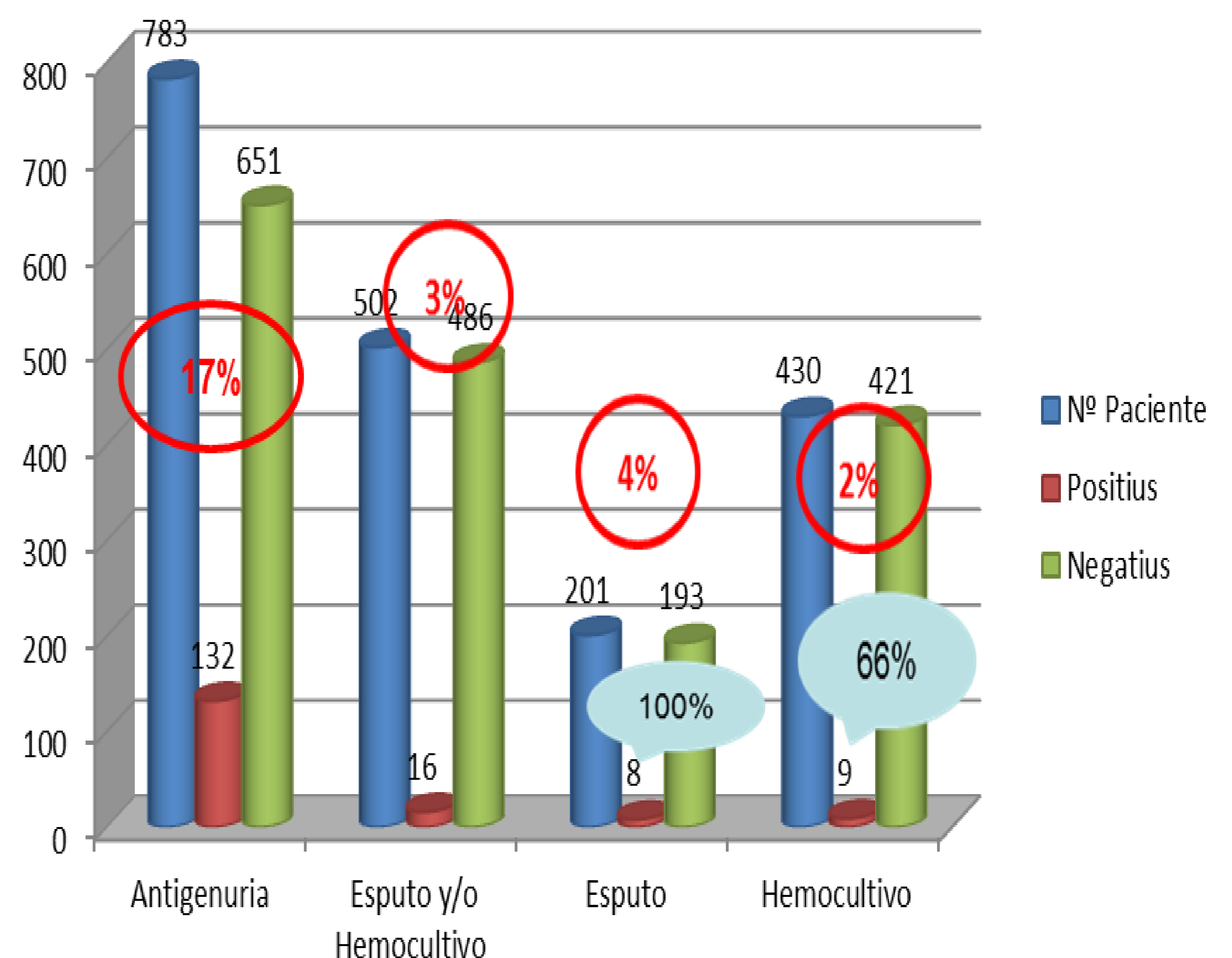
Se estudiaron 783 pacientes a los que se les realizó la antigenuria (447 hombres y 336 mujeres), con una media de edad de 70 años.

Del total de antigenurias, en 132 pacientes el resultado fue positivo (17%). En 14 de éstos, también creció neumococo en los cultivos microbiológicos. En los pacientes con antigenuria negativa (651), en dos creció neumococo (falso negativo).

En solo el 64% de los pacientes (n=502) se les realizó cultivos microbiológicos. En 16 pacientes creció neumococo (3%). Si lo diferenciamos por tipo de muestra, los resultados son similares (4% de positividad a neumococo en esputos y 2% hemocultivos).

Así el diagnóstico etiológico de enfermedad neumocócica, pudo realizarse en el 17% de los pacientes con la prueba de antigenuria frente a solo el 3% con los cultivos microbiológicos.

Aunque el número de cultivos microbiológicos positivos por neumococo es muy bajo (16 pacientes) si comparamos los resultados de la antigenuria con los de los cultivos, la concordancia es del 100% en los esputos y del 66% en los hemocultivos.



CONCLUSIONES:

- Se cursan pocas muestras para cultivo microbiológico. Estas tienen una baja rentabilidad en el diagnóstico etiológico de neumonía neumocócica
- La antigenuria se puede considerar como una prueba eficaz, rápida y sencilla para el diagnóstico etiológico de la enfermedad.