

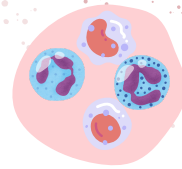
# Críteris de revisió al microscopi



**SERIE VERMELLA**

- Hemoglobina < 65g/L
- Hemoglobina < 9 ≤ 14 anys
- VCM > 120
- CHCM > 380\*
- NRBC ≥ 4%

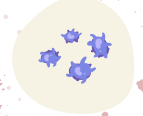
\*En mostres sense resultats anteriors



**SERIE BLANCA**

- Leucòcits > 30.000
- Neutròfils < 1.000
- Limfòcits > 5 si > 14 anys
- Limfòcits > 10 si < 14 anys
- Monòcits ≥ 1.500 + ≥ 15%
- Monòcits ≥ 3.000 + ≥ 20.000 neutròfils
- Eosinòfils > 2
- Basòfils > 0.5x10
- IG ≥ 10%

En mostres sense resultats anteriors  
\*Unitats 10e9/L

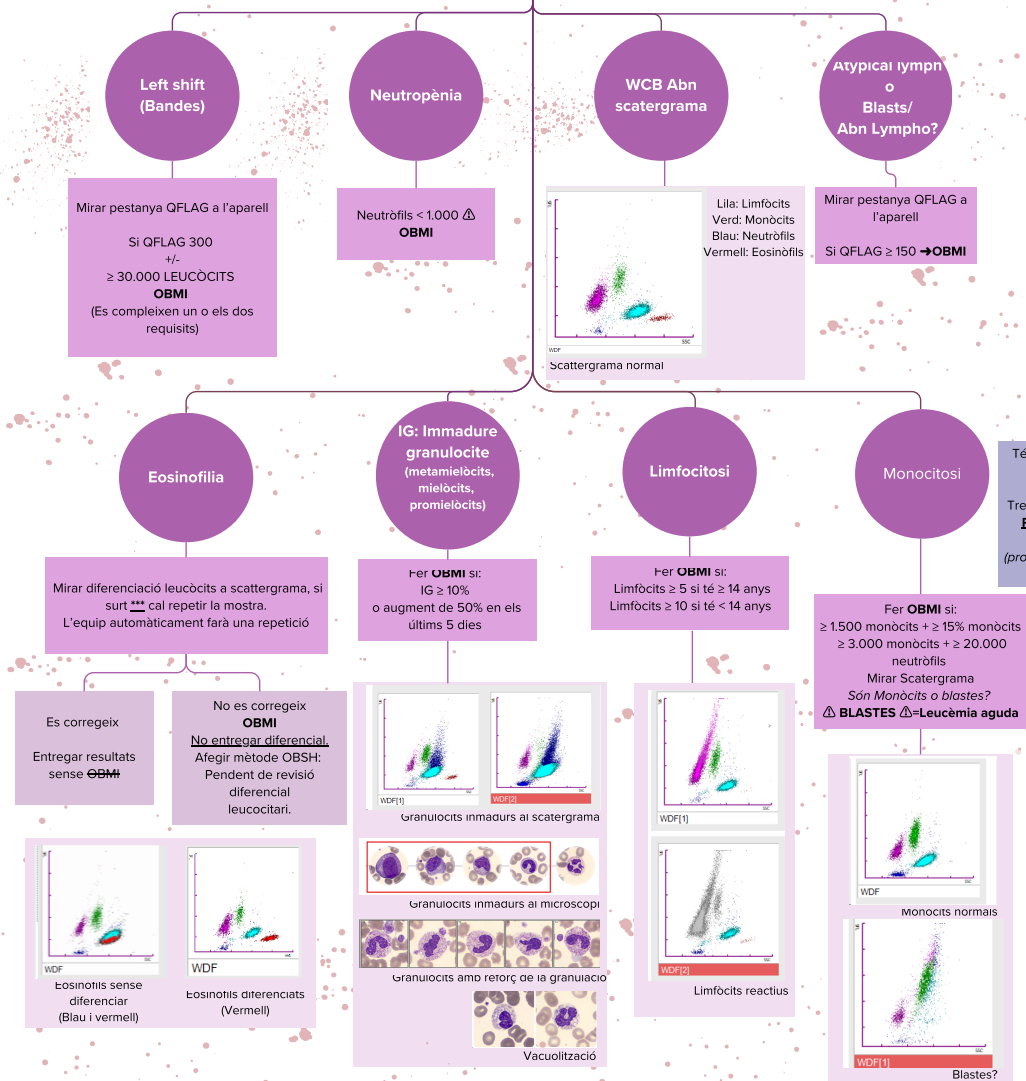


**SERIE PLAQUETAR**

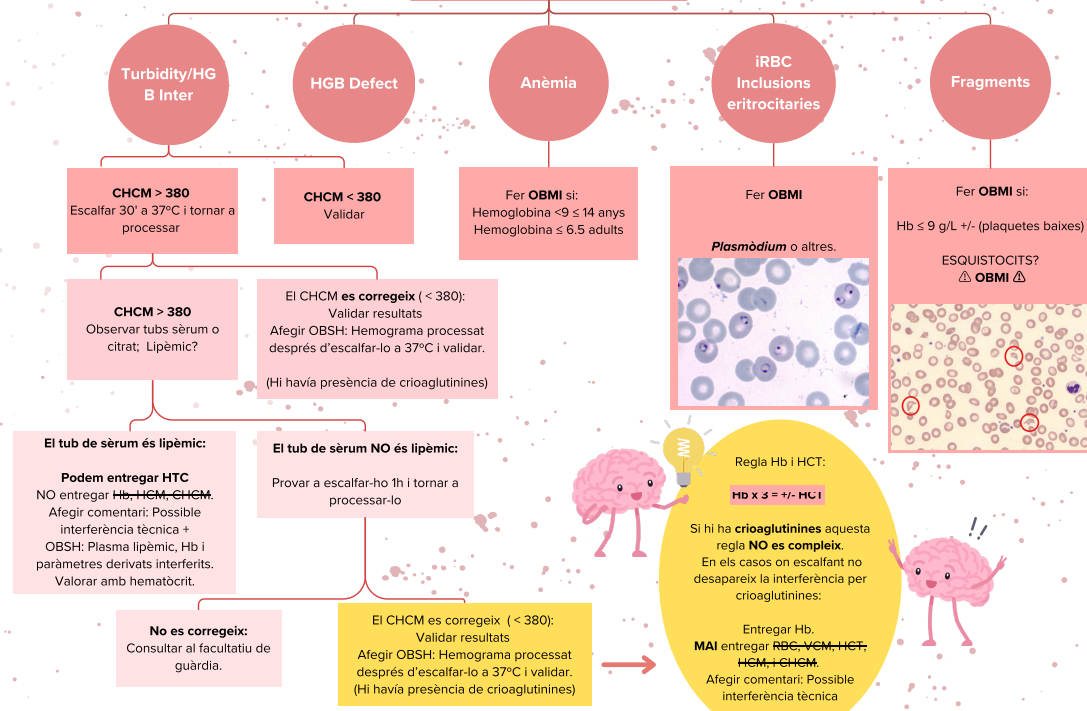
- Plaquetes ≤ 100
- Plaquetes ≤ 140 en ≤ 14 anys
- Plaquetes ≥ 1000

\*En mostres sense resultats anteriors  
\*Unitats 10e9/L

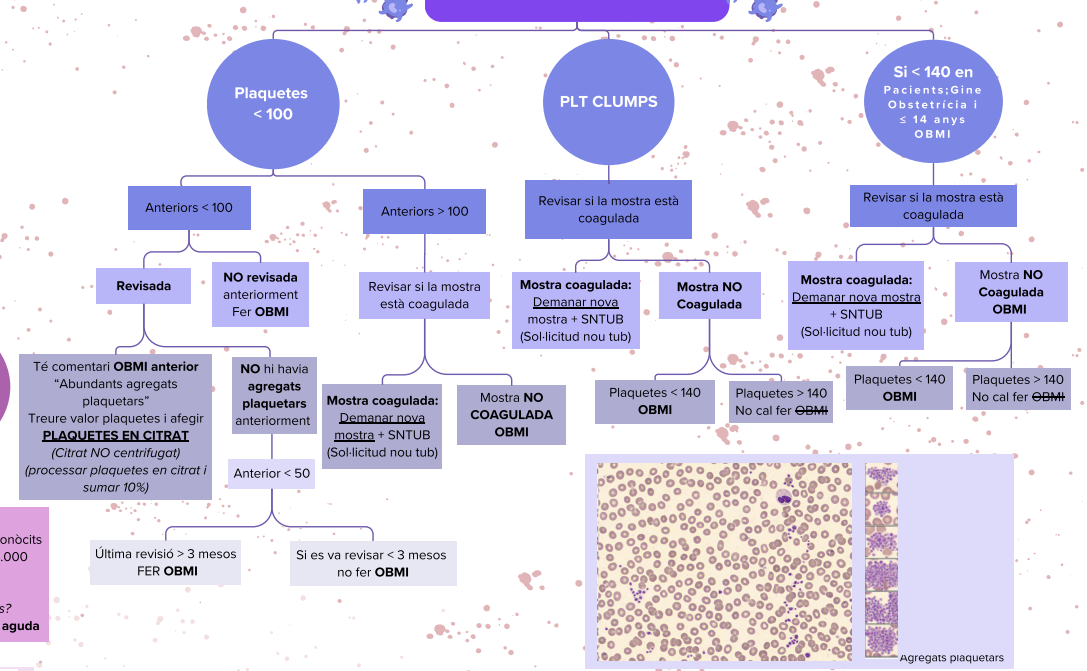
## LEUCÒCITS



## HEMATÍES



## PLAQUETES



### CRITERIS D'AVÍS AL FACULTATIU DE GUARDIA

- Leucocitosis > 40.000 acompanyats de neutròfils < 52.000 o 80%
- Neutròfils < 1.000
- Monocitosis > 5.000 o > 50%
- Sempre que no aparegui el diferencial al contador hematològic

**DOS O MÉS dels següents criteris:**

- Leucòcits < 2.50
- Hemoglobina < 8gr/L
- Plaquetes < 50.000 (Excepte QUIMIOTERÀPIA HIV I/O HEPATOPATIA GREU)

Truquem per revisió urgent sempre que sigui la primera vegada o > 3 mesos de l'últim hemograma, i sempre que el metge responsable del pacient ho demani.

